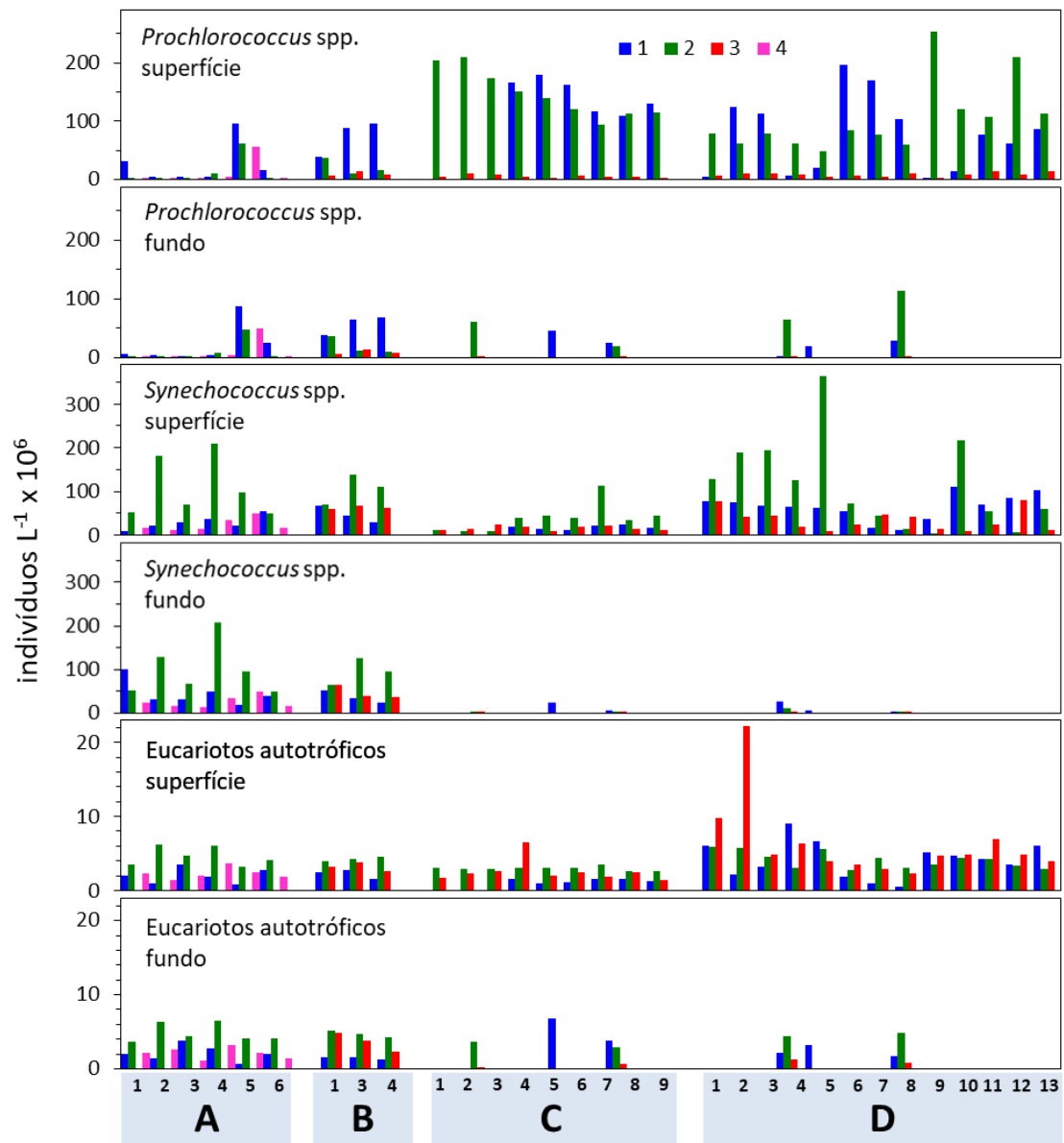
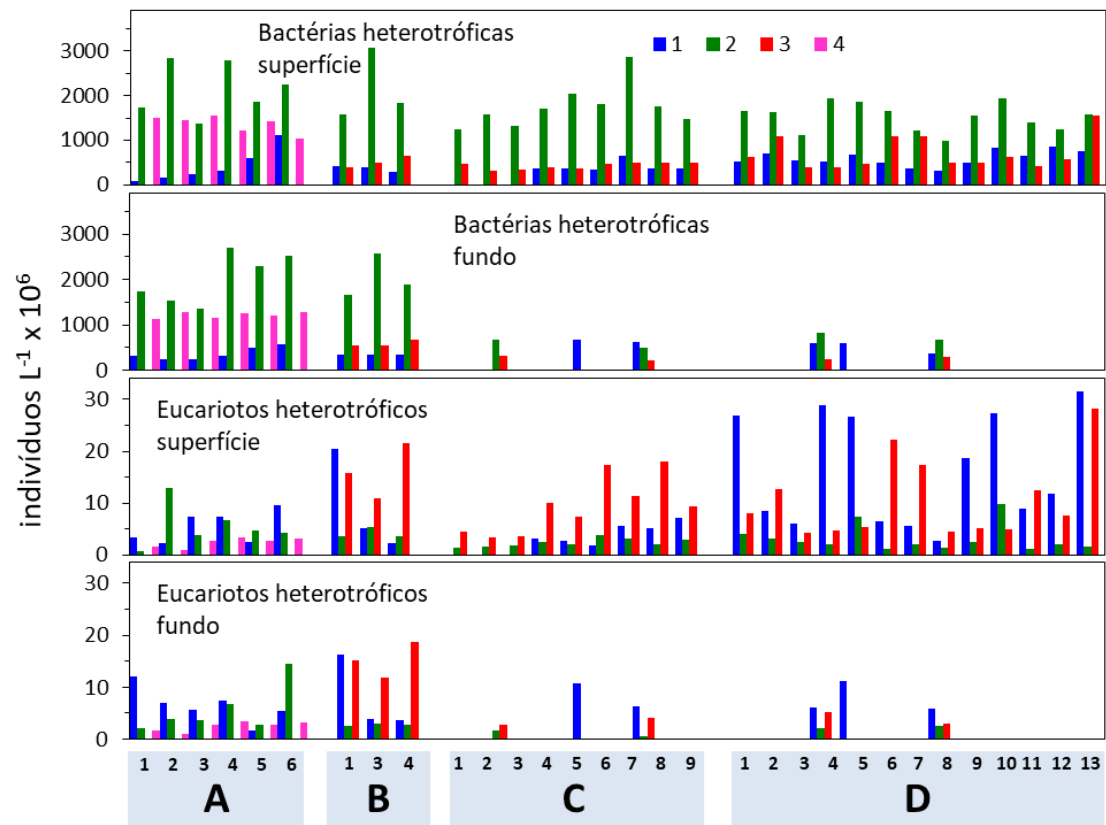


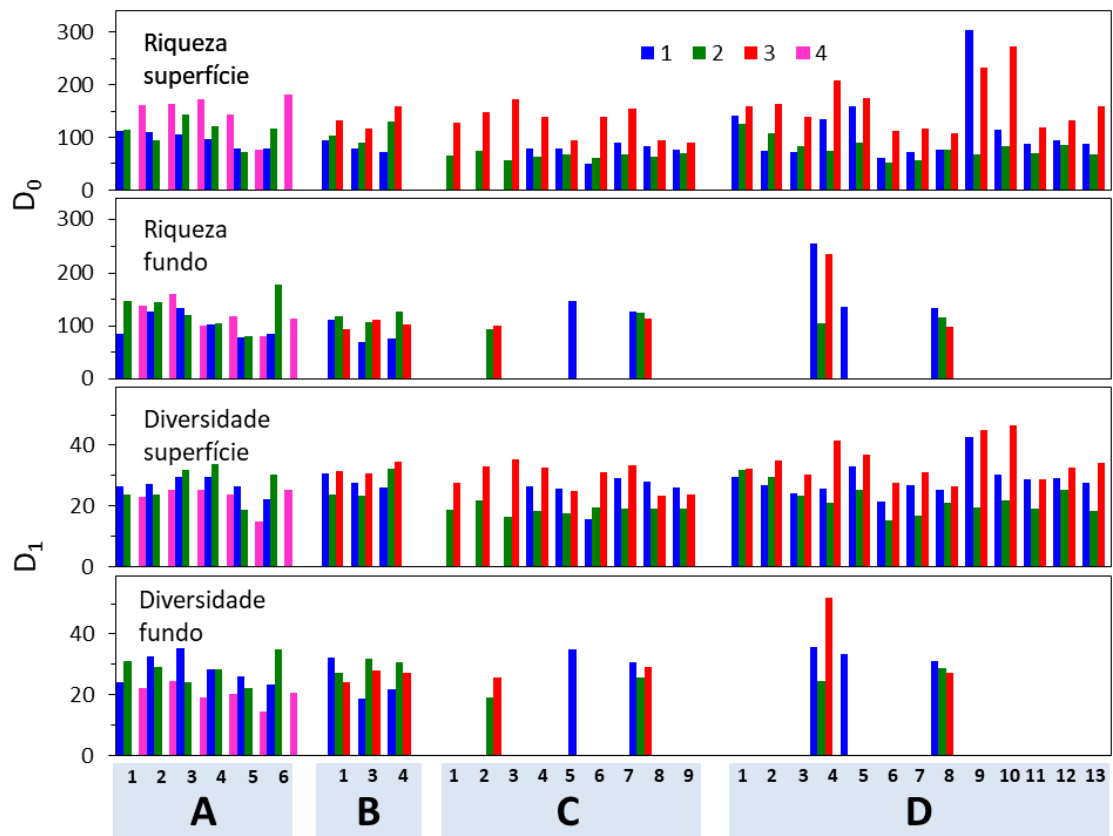
Abundância de cianobactérias e eucariotos autotróficos na coluna d'água (em dois estratos: superfície e próximo ao fundo) determinada por citometria de fluxo multiparamétrica. Cianobactérias estão discriminadas em *Prochlorococcus* spp. e *Synechococcus* spp. Estações sem valores representam locais ou profundidades cuja amostragem não estava prevista ou que não foram amostrados devido a condições adversas. As campanhas estão representadas pela cor das barras: 1, azul (novembro de 2018); 2, verde (abril de 2019), 3, vermelho (junho de 2019). 4, magenta (setembro de 2019).



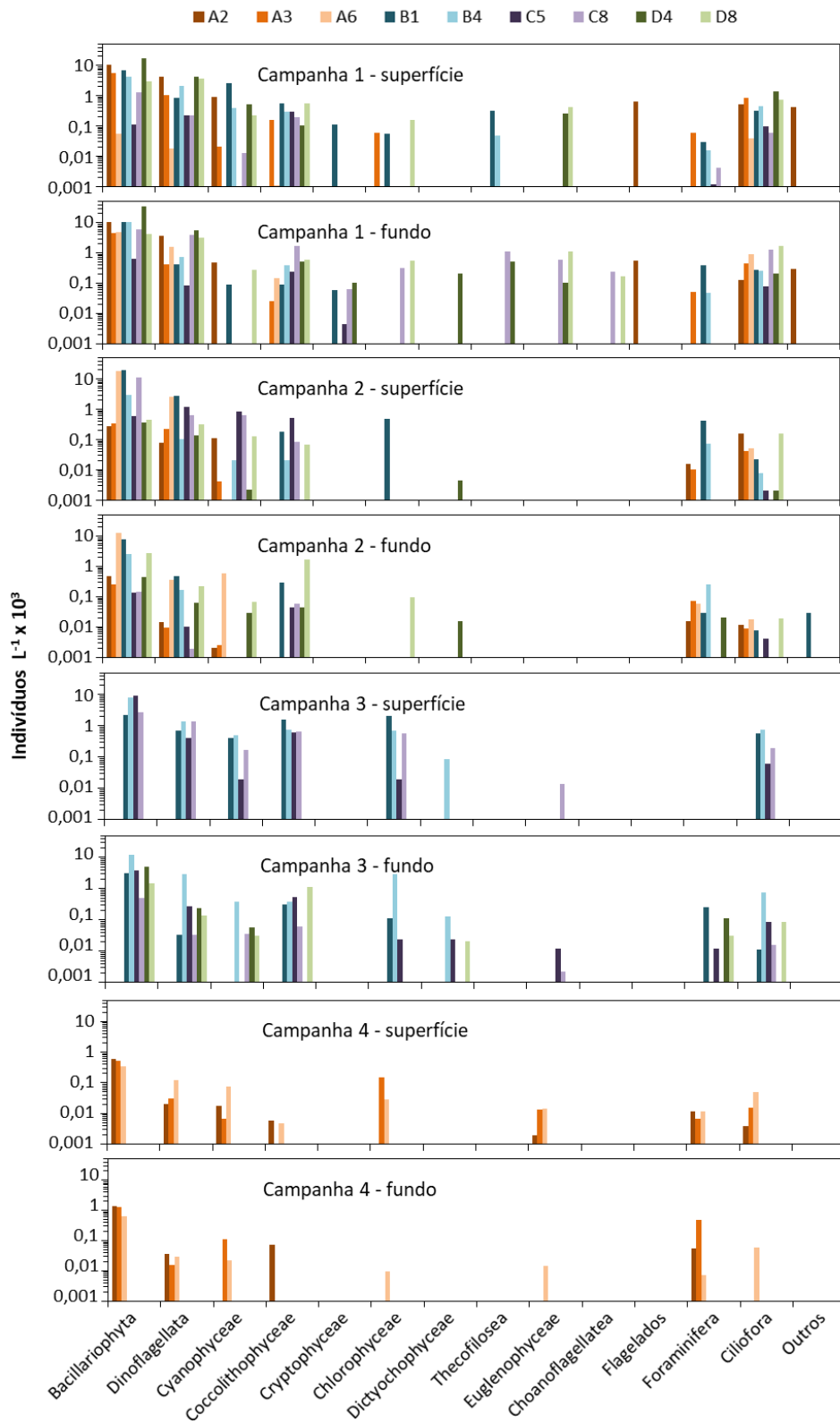
Abundância de bactérias e nanoeucariotos heterotróficos na coluna d'água (em dois estratos: superfície e próximo ao fundo) determinada por citometria de fluxo multiparamétrica. Estações sem valores representam locais ou profundidades cuja amostragem não estava prevista no plano de trabalho ou não amostrados devido a condições adversas. As campanhas estão representadas pela cor das barras: azul (novembro de 2018); verde (abril de 2019); vermelho (junho de 2019).



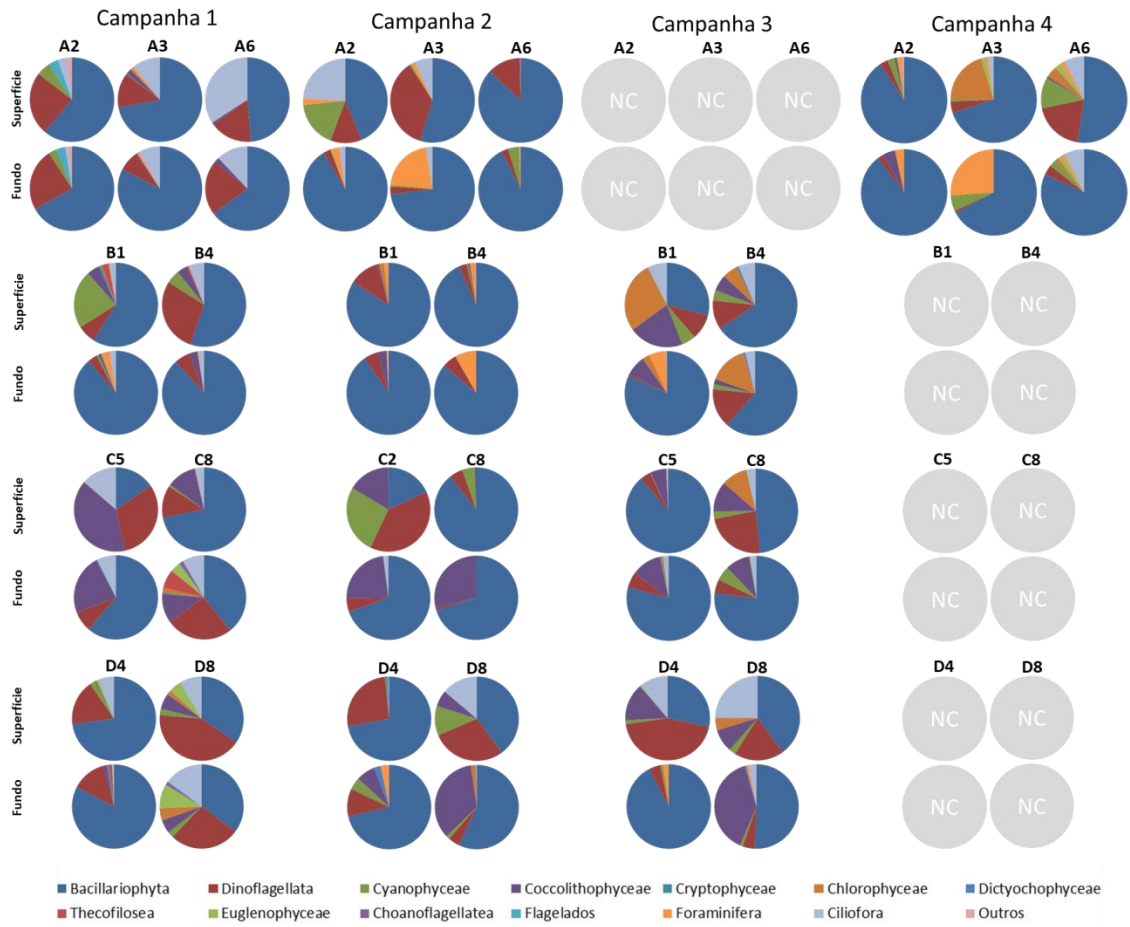
Índices de riqueza e diversidade citométrica de comunidades do fitoplâncton (picocianobactérias e eucariotos unicelulares) em amostras de superfície e próximas ao fundo. Riqueza de grupos citométricos refere-se ao índice  $D_0$  da série de Hill. Diversidade citométrica refere-se ao índice  $D_1$  da série de Hill (HILL, 1973), equivalente ao índice de Shannon-Weaver. Estações sem valores representam locais ou profundidades cuja amostragem não estava prevista no plano de trabalho ou que não puderam ser amostrados devido a condições adversas. Na campanha 4 somente a área A foi amostrada até o momento.



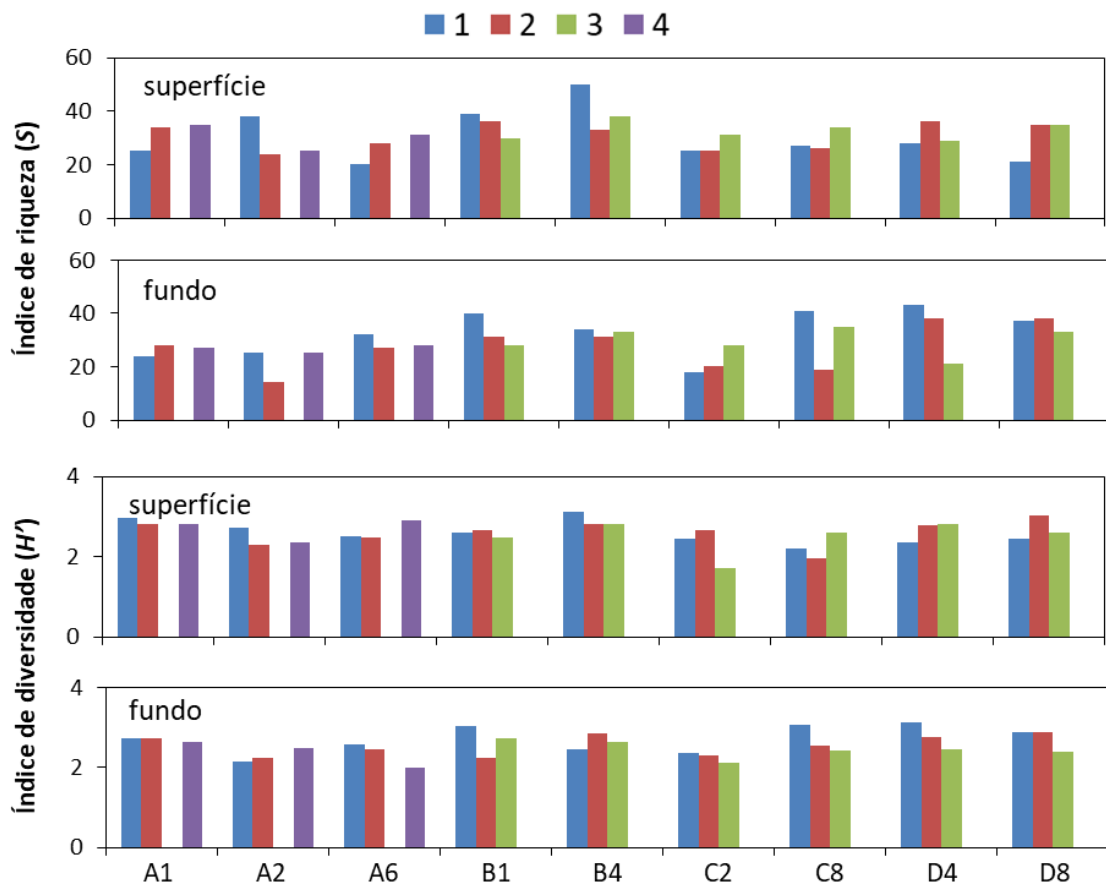
Abundância dos principais grupos de organismos do fitoplâncton e protozooplâncton na faixa dimensional >15µm em amostras de superfície e próximas ao fundo. Por motivo de más condições climáticas, não foram feitas coletas na área A na campanha 3. Por problemas com licença de embarcação não foram feitas coletas nas áreas B, C e D na campanha 4.



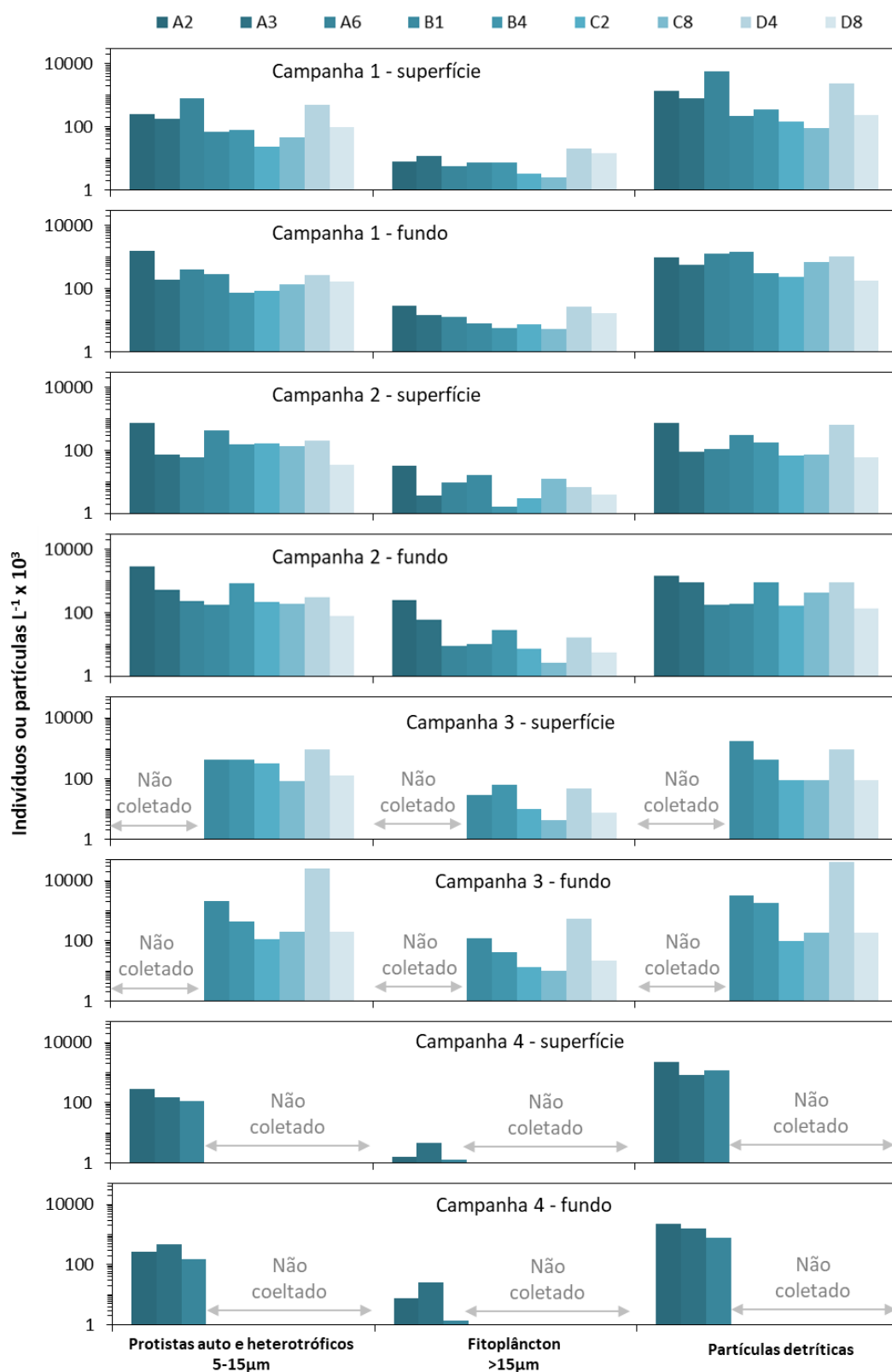
Proporção relativa dos principais grupos do fito e protozooplâncton >15µm em amostras de superfície e próximas ao fundo nas Áreas A, B, C e D nas campanhas 1, 2 e 3. NC: não coletada.



Índices de riqueza (S) e diversidade (H') de espécies do microfitoplâncton em amostras de superfície e próximas ao fundo. As campanhas (1 a 4) estão indicadas pelos números na legenda no topo do painel. Por motivo de más condições climáticas, não foram feitas coletas na área A na campanha 3. Por problemas com licença de embarcação não foram feitas coletas nas áreas B, C e D na campanha 4.



Concentração de protistas auto e heterotróficos na faixa dimensional 5-15µm; fitoplâncton >15µm e partículas detríticas detectados nas amostras do plâncton através do sistema de imageamento dinâmico em fluxo (FlowCam) em amostras da superfície e próximo ao fundo. Sítios onde amostras não puderam ser coletadas por más condições climáticas ou problemas de logística com embarcação estão indicados.



Concentração de pigmentos fotossintetizantes em amostras de água de superfície e fundo coletadas nas Áreas A, B, C e D. Sítios onde amostras não puderam ser coletadas por más condições climáticas ou problemas de logística com embarcação estão indicados.

